

NEXT STOP

ANEXO A

MANUAL DE APOIO TÉCNICO

(Estações: Martim Moniz, Intendente, Anjos, (Arroios), Alameda)

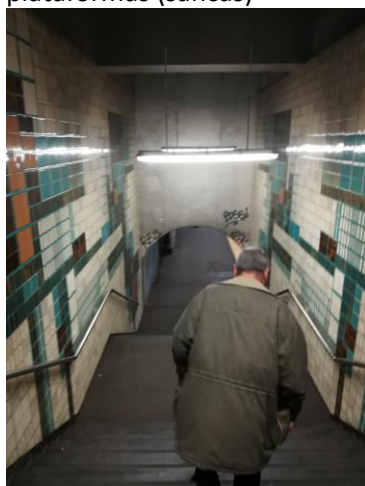
O presente documento fornece informação sobre os locais onde será possível realizar intervenções artísticas no âmbito do projecto em questão.

Estação INTENDENTE

- **Entrada Este** (Rua Andrade, Largo do Intendente, Hospital do Desterro, Rua dos Anjos)
- Corredor de passagem: zona da parede por cima das pastilhas

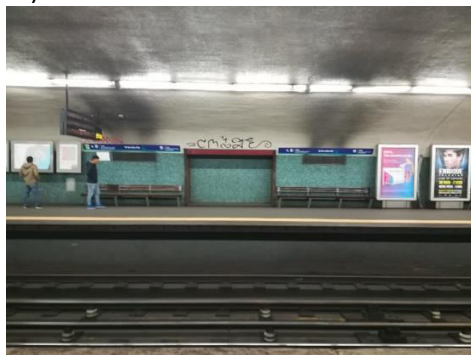


- Paredes situadas na parte superior dos arcos por baixo dos quais se situam as escadas de acesso às plataformas (sancas)



- **Plataforma**

- Dois “nichos” (um de cada lado das linhas)

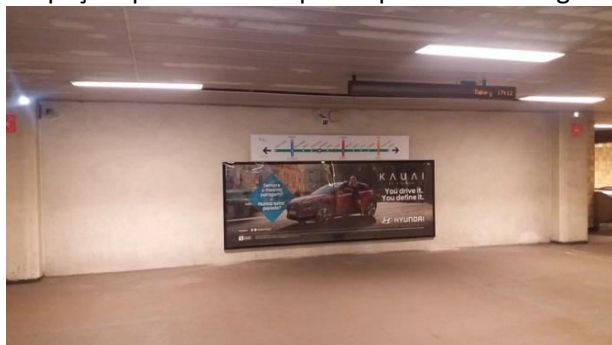


- **Entrada Oeste** (Rua Luís Pinto Moutinho, Rua Álvaro Coutinho)

- Molduras existentes ao longo das escadas rolantes podem ser utilizadas como suportes de peças artísticas



- Espaços que ladeiam o painel publicitário na grande parede situada no átrio de entrada/saída



- Átrio de entrada/saída bastante amplo permite a realização de intervenções de tipologia variada



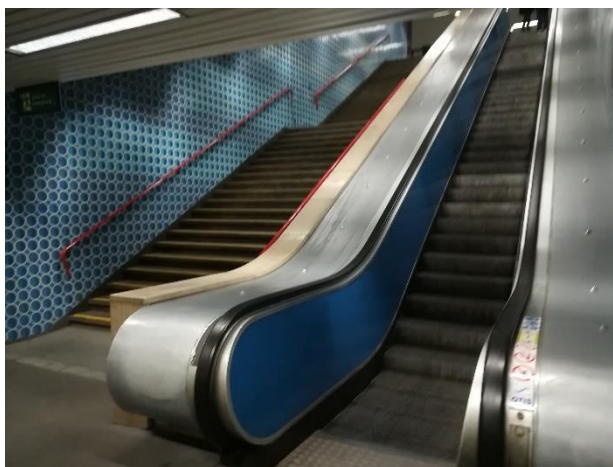
- Duas lojas que ladeiam a bilheteira



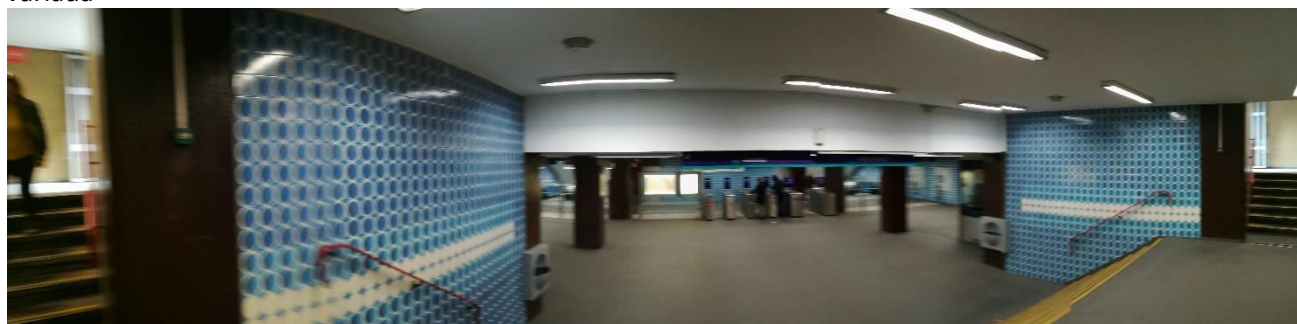
Estação ANJOS

- **Entrada Oeste** (Rua Frei Francisco Foreiro, Rua Cidade de Liverpool)

- Corredor interior paralelo à plataforma: possibilidade de realização de intervenções artísticas de tipologia variada



- Átrio bastante amplo no topo das escadas rolantes permite a realização de intervenções de tipologia variada



- **Plataforma:**

- Dois “nichos” (um de cada lado das linhas)



- **Entrada Este** (Rua de Angola, Rua Febo Moniz)

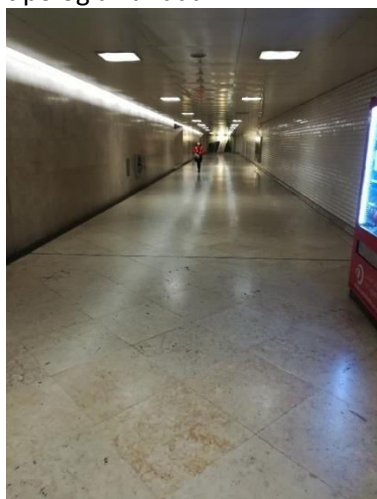
- Átrio bastante amplo permite a realização de intervenções artísticas de tipologia variada



Estação ALAMEDA

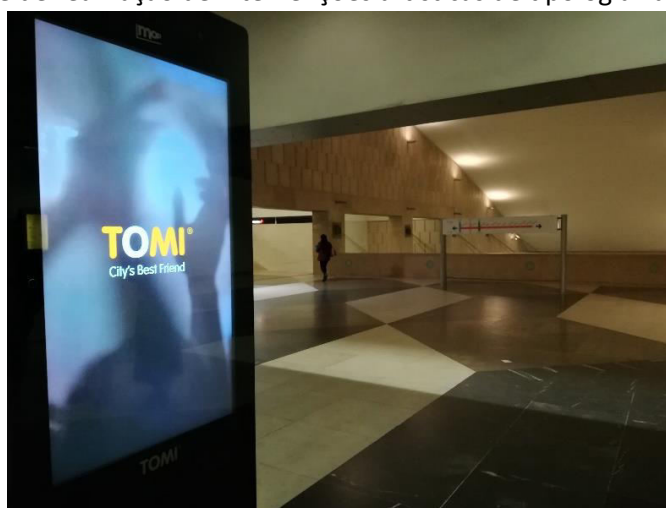
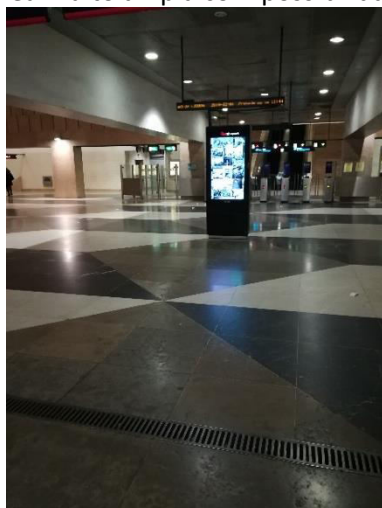
- **Plataforma**

- Corredor interior paralelo à plataforma: possibilidade de realização de intervenções artísticas de tipologia variada



- **Átrio intermédio**

- Área muito ampla com possibilidade de realização de intervenções artísticas de tipologia variada



Estação MARTIM MONIZ

- Entrada/Saída única

- Átrio de área limitada com possibilidade de acolher propostas artísticas que respeitem tais constrangimentos

